

令和 6 年度の運営状況

- 1 入院・外来患者数等の状況
- 2 診療科別患者数の状況
- 3 地域別患者数の状況
- 4 地域連携の状況
- 5 職員数の状況
- 6 組織図

1 入院・外来患者数等の状況（4～12月実績）

○ 入院・外来患者数等の実績

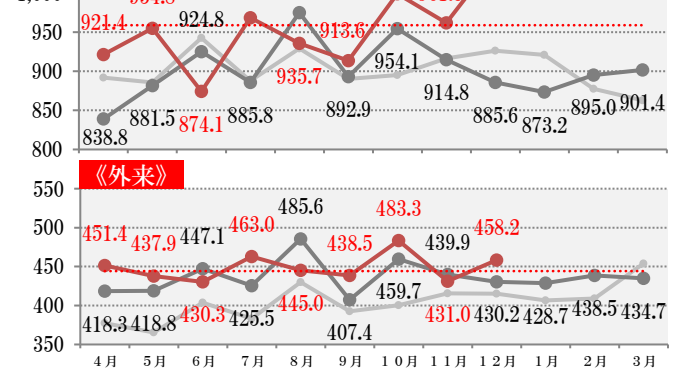
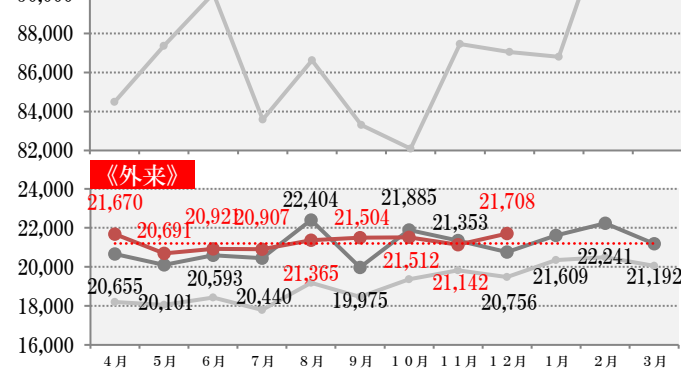
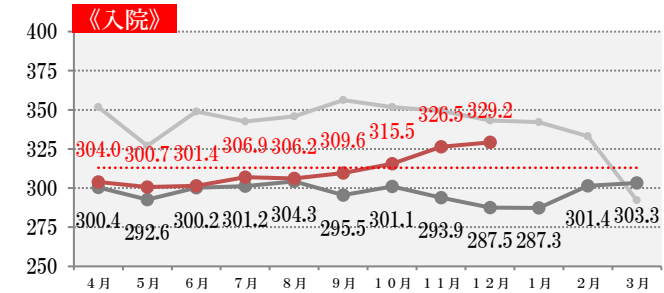
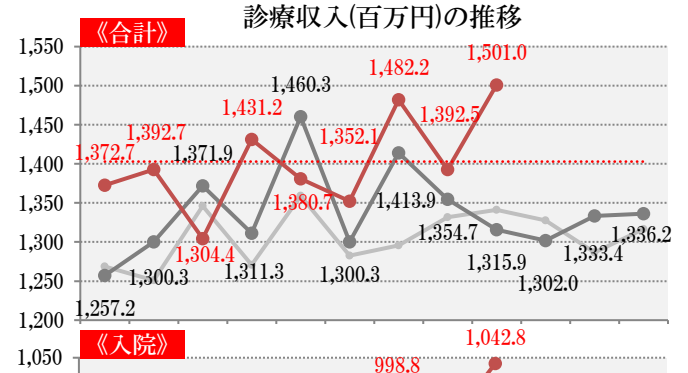
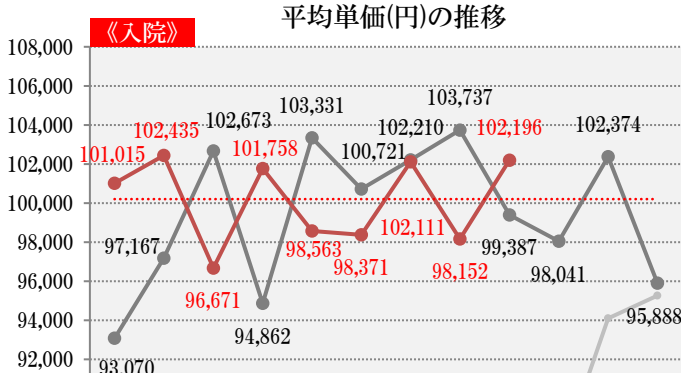
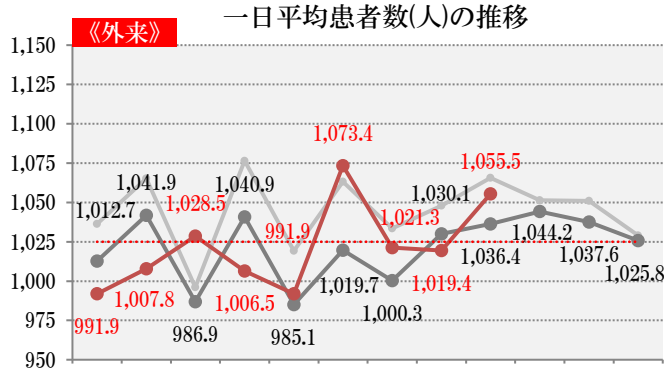
項目	当年度			前年度(年間)		
	目標 A	実績 B	比較 B/A (%)	実績 C	比較 B/C (%)	
一日平均患者数	入院 (人)	311.1	99.4	297.4	104.6	
	外来 (人)	1,025.0	1,020.9	99.6	1,020.9	100.0
平均単価	入院 (円)	100,200	100,173	100.0	99,435	100.7
	外来 (円)	21,200	21,268	100.3	21,099	100.8
診療収入 (月平均)	入院 (百万円)	958.7	952.3	99.3	901.9	105.6
	外来 (百万円)	444.2	448.8	101.0	436.2	102.9
	計 (百万円)	1,402.9	1,401.1	99.9	1,338.1	104.7
病床稼働率 (%)		92.8	93.5	100.8	91.9	101.7
平均在院日数 (日)		9.8	9.9	101.0	9.8	101.0
新入院患者数 (人/月)		970.0	962.2	99.2	921.4	104.4
救急受入件数 (件/月)		745.0	759.6	102.0	711.0	106.8
手術件数 (件/月)		440.0	434.9	98.8	433.3	100.4

※ 平均単価、診療収入は、稼働額(請求額)ベースを計上

入院では、令和6年3月に閉鎖している2病棟のうち1病棟を再開しましたが、新卒看護師が夜勤可能となるまでの間、実稼働病床を増やせないため、8月以降順次、実稼働病床を増床（8月：10床増、11月：4床増、12月：13床増）し、入院患者を増加させる計画としています。一日平均入院患者数は、前年同期（4～12月：297.4人）に比して14人程度増加しています。

外来では、一日平均患者数は、前年同期（1,016.3人）に比して5人程度増加しています。なお、現時点では目標を下回っていますが、例年冬場に外来患者数が増加することを見込んでいます。

本年6月の診療報酬改定が当医療センターにとって若干のマイナス改定でしたが、診療報酬請求の更なる向上に努めた結果、前年度を上回る入院単価となり、ほぼ目標の入院単価となっています。なお、外来単価は、目標を上回っています。



(凡例) 赤：当年度、黒：前年度、灰：前々年度、赤点線：目標

2 診療科別患者数の状況（4～12月実績）

診療科別患者数を見ると、入院では、上位5位までの診療科で47.0%を占め、外来では、39.9%を占めています。
 平均単価が最も高い診療科は、入院では、心臓血管外科の238,333円、外来では、血液・腫瘍内科の92,194円となっています。
 平均在院日数が最も短い診療科は、眼科の4.0日、最も長い診療科は、緩和ケア内科の20.6日となっています。※救急科除く

○ 診療科別患者数等の実績

診療科名	入 院									外 来									
	一日平均患者数(人)			平均在院日数(日)			平均単価(円)			一日平均患者数(人)			平均単価(円)						
	当年度	前年度	比較	当年度	前年度	比較	当年度	前年度	比較	当年度	前年度	比較	当年度	前年度	比較				
A	構成比	B	構成比	A/B (%)	C	D	C/D (%)	E	F	E/F (%)	G	構成比	H	構成比	G/H (%)	I	J	I/J (%)	
総合内科、老年内科	11.2	3.6	9.4	3.2	119.1	7.9	⑤ 7.7	102.6	59,727	61,993	96.3	24.2	2.4	26.4	2.6	91.7	12,884	12,765	100.9
循環器内科	① 38.7	12.4	① 34.0	11.4	113.8	8.5	8.5	100.0	② 171,035	② 187,046	91.4	② 108.0	10.6	② 103.9	10.2	103.9	12,930	11,863	109.0
呼吸器内科	15.4	5.0	14.0	4.7	110.0	14.0	13.0	107.7	59,157	61,806	95.7	46.3	4.5	44.7	4.4	103.6	② 42,795	② 44,103	97.0
血液・腫瘍内科	13.4	4.3	12.5	4.2	107.2	11.9	11.5	103.5	92,421	97,299	95.0	35.1	3.4	35.0	3.4	100.3	① 92,194	① 93,469	98.6
消化器内科	③ 31.0	10.0	② 30.2	10.2	102.6	⑤ 7.8	7.8	100.0	68,603	66,948	102.5	① 112.2	11.0	① 111.9	11.0	100.3	26,529	28,261	93.9
腎臓内科	9.7	3.1	10.4	3.5	93.3	14.4	15.0	96.0	53,300	55,595	95.9	25.2	2.5	25.2	2.5	100.0	22,291	21,364	104.3
糖尿病・内分泌内科	7.1	2.3	8.0	2.7	88.8	15.7	15.0	104.7	53,445	51,231	104.3	44.3	4.3	46.9	4.6	94.5	12,830	12,645	101.5
脳神経内科	⑤ 18.5	5.9	⑤ 17.7	6.0	104.5	14.0	13.2	106.1	76,531	77,063	99.3	49.8	4.9	49.3	4.9	101.0	15,280	13,338	114.6
リウマチ・膠原病内科	10.1	3.2	8.0	2.7	126.3	15.2	13.1	116.0	58,463	56,903	102.7	51.5	5.0	48.0	4.7	107.3	⑤ 33,608	⑤ 33,127	101.5
放射線診断科	-	-	-	-	-	-	-	-	-	-	-	8.4	0.8	7.8	0.8	107.7	③ 34,111	③ 34,991	97.5
放射線治療科	-	-	-	-	-	-	-	-	-	-	-	23.8	2.3	22.5	2.2	105.8	18,435	20,060	91.9
小児科	11.4	3.7	12.5	4.2	91.2	② 5.1	② 5.1	100.0	54,540	54,416	100.2	22.9	2.2	23.9	2.4	95.8	12,423	11,131	111.6
皮膚科	-	-	-	-	-	-	-	-	-	-	-	17.5	1.7	17.6	1.7	99.4	4,007	3,614	110.9
精神神経科	-	-	-	-	-	-	-	-	-	-	-	14.4	1.4	13.9	1.4	103.6	6,556	6,666	98.3
ペインクリニック内科	-	-	-	-	-	-	-	-	-	-	-	5.1	0.5	4.6	0.5	110.9	2,887	2,849	101.3
緩和ケア内科	4.9	1.6	3.7	1.2	132.4	20.6	20.5	100.5	51,882	49,300	105.2	1.2	0.1	1.4	0.1	85.7	7,939	6,841	116.1
リハビリテーション科	-	-	-	-	-	-	-	-	-	-	-	3.1	0.3	2.8	0.3	110.7	2,634	1,848	142.5
外科、消化器外科、乳腺外科	② 32.4	10.4	③ 28.1	9.4	115.3	12.5	11.3	110.6	⑤ 95,631	⑤ 100,733	94.9	④ 59.0	5.8	④ 60.1	5.9	98.2	15,164	12,919	117.4
心臓血管外科	13.1	4.2	15.4	5.2	85.1	15.6	18.5	84.3	① 238,333	① 192,594	123.7	20.9	2.0	20.4	2.0	102.5	16,672	15,117	110.3
呼吸器外科	3.8	1.2	4.2	1.4	90.5	11.7	10.6	110.4	④ 127,073	④ 116,101	109.5	7.5	0.7	8.5	0.8	88.2	13,258	12,293	107.8
整形外科	④ 25.7	8.3	④ 26.0	8.7	98.8	12.7	14.5	87.6	87,662	83,826	104.6	46.7	4.6	45.2	4.4	103.3	7,033	6,961	101.0
脳神経外科	16.9	5.4	13.7	4.6	123.4	11.4	13.0	87.7	③ 141,955	③ 146,836	96.7	27.0	2.6	26.7	2.6	101.1	13,675	13,706	99.8
眼科	4.0	1.3	5.4	1.8	74.1	① 4.0	① 4.3	93.0	90,279	85,790	105.2	③ 72.9	7.1	③ 75.8	7.5	96.2	17,010	16,169	105.2
耳鼻咽喉・頭頸部外科	8.0	2.6	8.3	2.8	96.4	8.5	8.0	106.3	89,929	87,568	102.7	30.0	2.9	30.8	3.0	97.4	11,770	12,576	93.6
泌尿器科	15.9	5.1	16.5	5.5	96.4	④ 6.5	④ 6.5	100.0	90,478	88,712	102.0	⑤ 55.0	5.4	⑤ 53.0	5.2	103.8	④ 33,911	④ 33,818	100.3
産婦人科	6.5	2.1	6.1	2.1	106.6	9.0	8.5	105.9	59,687	59,141	100.9	15.3	1.5	14.3	1.4	107.0	10,748	11,084	97.0
形成外科	7.9	2.5	8.0	2.7	98.8	15.3	14.0	109.3	59,934	57,264	104.7	29.7	2.9	33.2	3.3	89.5	6,714	6,332	106.0
歯科口腔外科	5.5	1.8	5.5	1.8	100.0	③ 5.9	③ 6.4	92.2	65,836	66,604	98.8	41.4	4.1	38.0	3.7	108.9	9,293	9,107	102.0
救急科	-	-	-	-	-	-	2.0	皆減	-	38,178,121	皆減	22.4	2.2	24.5	2.4	91.4	32,766	30,330	108.0
全 体	311.1	100.0	297.4	100.0	104.6	9.9	9.7	102.1	100,173	99,681	100.5	1,020.9	100.0	1,016.3	100.5	21,268	20,915	101.7	

※○の数値は、一日平均患者数の多い順位、平均在院日数の短い順位及び平均単価の高い順位を5位まで表示しています。(順位は、救急科を除く。)

上位5位までの集計	146.3	47.0	136.0	45.7	107.6							407.1	39.9	404.7	39.8	100.6			
-----------	-------	------	-------	------	-------	--	--	--	--	--	--	-------	------	-------	------	-------	--	--	--

3 地域別患者数の状況（4～12月実績）

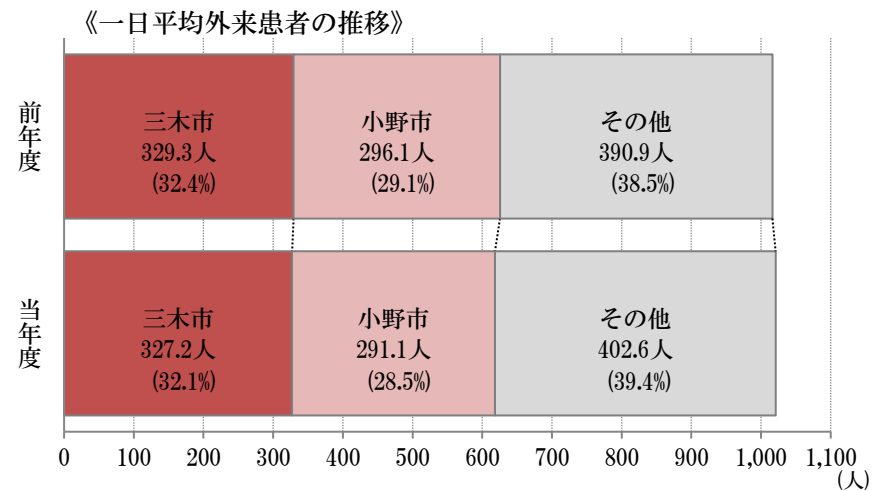
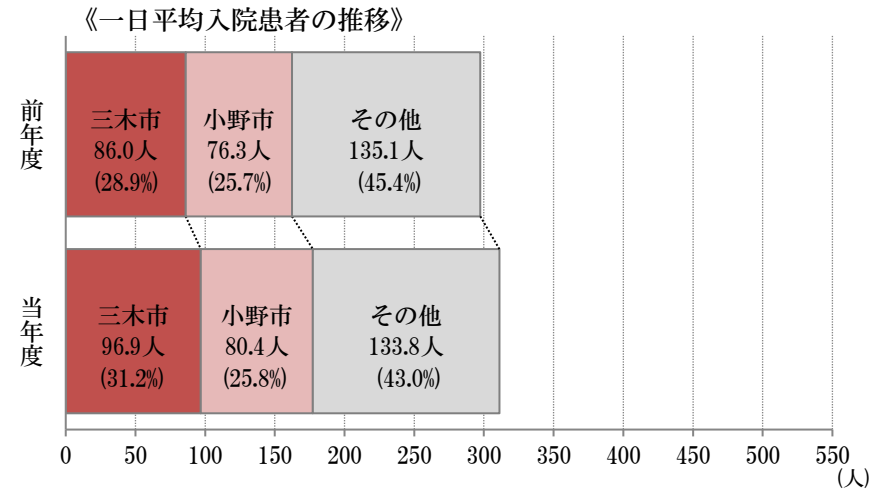
入院では、一日平均患者数は、両市(三木市及び小野市) 177.3人、両市以外 133.8人で、前年度と比較すると、両市 15.0人(9.2%)増、両市以外 1.3人(1.0%)減で、両市の構成比は、前年度から 2.4%増の 57.0%となり、実稼働病床の増加により、主に両市の患者が増加（主に循環器系、神経系の患者増）しています。

外来では、一日平均患者数は、両市 618.3人、両市以外 402.6人で、前年度と比較すると、両市 7.1人(1.1%)減、両市以外 11.7人(3.0%)増で、両市の構成比は、前年度から 0.9%減の 60.6%となり、全体では患者数が増加しているが、両市の患者数が減少（主に形成外科の患者減）しています。

○ 地域別一日平均患者数の実績

地域名	一日平均入院患者数 (人)						一日平均外来患者数 (人)						
	当年度		前年度		比較 (A・B)		当年度		前年度		比較 (A・B)		
	A	構成比	B	構成比	増減	比率	A	構成比	B	構成比	増減	比率	
北播磨	三木市	① 96.9	31.2	① 86.0	28.9	+10.9	+12.7	① 327.2	32.1	① 329.3	32.4	-2.1	-0.6
	小野市	② 80.4	25.8	② 76.3	25.7	+4.1	+5.4	② 291.1	28.5	② 296.1	29.1	-5.0	-1.7
	(関係市計)	177.3	57.0	162.3	54.6	+15.0	+9.2	618.3	60.6	625.4	61.5	-7.1	-1.1
	西脇市	⑤ 20.3	6.5	⑤ 20.9	7.0	-0.6	-2.9	⑤ 61.9	6.1	⑤ 61.6	6.1	+0.3	+0.5
	加西市	④ 32.1	10.3	④ 28.1	9.4	+4.0	+14.2	④ 87.8	8.6	④ 84.4	8.3	+3.4	+4.0
	加東市	③ 35.8	11.5	③ 37.8	12.7	-2.0	-5.3	③ 121.6	11.9	③ 118.8	11.7	+2.8	+2.4
	多可町	⑧ 7.2	2.3	⑦ 7.7	2.6	-0.5	-6.5	⑥ 27.4	2.7	⑥ 25.8	2.5	+1.6	+6.2
	(計)	95.4	30.7	94.5	31.8	+0.9	+1.0	298.7	29.3	290.6	28.6	+8.1	+2.8
	(北播磨計)	272.7	87.7	256.8	86.3	+15.9	+6.2	917.0	89.8	916.0	90.1	+1.0	+0.1
北播磨以外	神戸市北区	1.3	0.4	1.6	0.5	-0.3	-18.7	4.7	0.5	4.9	0.5	-0.2	-4.1
	神戸市西区	⑦ 7.3	2.3	⑧ 7.3	2.5	-	-	⑦ 23.3	2.3	⑦ 24.0	2.4	-0.7	-2.9
	神戸市その他	⑩ 2.7	0.9	1.8	0.6	+0.9	+50.0	4.3	0.4	4.1	0.4	+0.2	+4.9
	加古川市	⑨ 5.0	1.6	⑨ 4.8	1.6	+0.2	+4.2	⑨ 15.5	1.5	⑧ 15.4	1.5	+0.1	+0.6
	明石市	1.1	0.4	1.3	0.4	-0.2	-15.4	4.0	0.4	4.1	0.4	-0.1	-2.4
	高砂市	0.2	0.1	0.4	0.1	-0.2	-50.0	1.2	0.1	1.3	0.1	-0.1	-7.7
	稲美町	⑩ 2.7	0.9	⑩ 2.5	0.8	+0.2	+8.0	⑩ 9.0	0.9	⑩ 7.3	0.7	+1.7	+23.3
	播磨町	0.3	0.1	0.5	0.2	-0.2	-40.0	1.5	0.1	1.2	0.1	+0.3	+25.0
	三田市	1.2	0.4	1.7	0.6	-0.5	-29.4	4.0	0.4	3.5	0.3	+0.5	+14.3
	丹波市	⑥ 8.5	2.7	⑥ 9.2	3.1	-0.7	-7.6	⑧ 17.0	1.7	⑧ 15.4	1.5	+1.6	+10.4
姫路市	1.3	0.4	0.9	0.3	+0.4	+44.4	2.8	0.3	2.6	0.3	+0.2	+7.7	
その他	6.8	2.2	8.6	2.9	-1.8	-20.9	16.6	1.6	16.5	1.6	+0.1	+0.6	
(計)	38.4	12.3	40.6	13.7	-2.2	-5.4	103.9	10.2	100.3	9.9	+3.6	+3.6	
合計	311.1	100.0	297.4	100.0	+13.7	+4.6	1,020.9	100.0	1,016.3	100.0	+4.6	+0.5	
内訳	両市	177.3	57.0	162.3	54.6	+15.0	+9.2	618.3	60.6	625.4	61.5	-7.1	-1.1
	両市以外	133.8	43.0	135.1	45.4	-1.3	-1.0	402.6	39.4	390.9	38.5	+11.7	+3.0

※○の数値は、患者数の多い順位を10位まで表示しています。(順位は、その他を除く。)



4 地域連携の状況（4～12月実績）

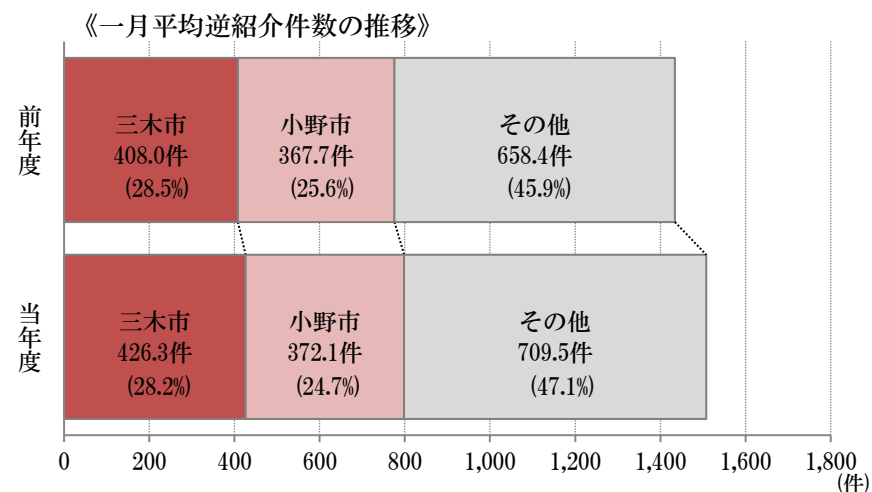
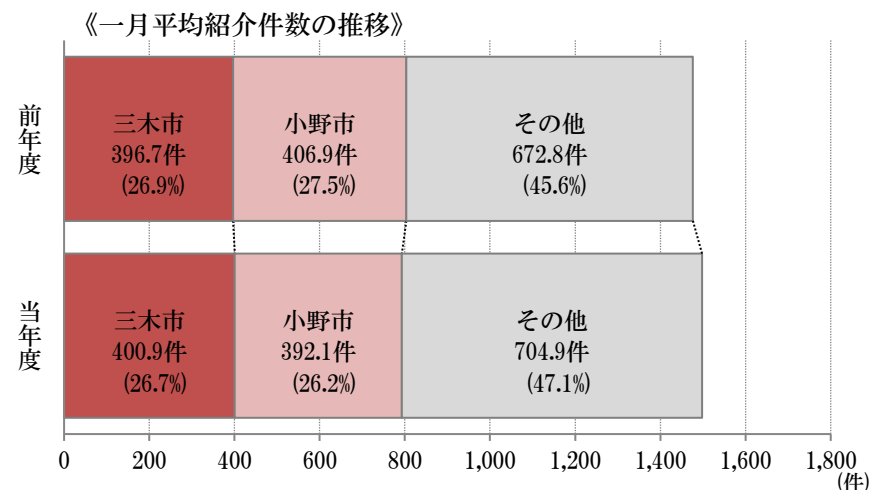
医療機関からの紹介では、一月平均紹介件数は、両市 793.0件、両市以外 704.9件で、前年度と比較すると、両市 10.6件(1.3%)減、両市以外 32.1件(4.8%)増で、全体では、21.5件(1.5%)増加しています。個別の増減では、小野市が 14.8件(3.6%)減少し、加東市が 12.6件(7.0%)増加しています。

医療機関への逆紹介では、一月平均逆紹介件数は、両市 798.4件、両市以外 709.5件で、前年度と比較すると、両市 22.7件(2.9%)増、両市以外 51.1件(7.8%)増で、全体では、73.8件(5.1%)増加しています。個別の増減では、加東市が 20.6件(12.9%)増加し、次いで三木市が 18.3件(4.5%)増加しています。

○ 地域別1月平均紹介件数・逆紹介件数の実績

地域名	一月平均紹介件数 (件)						一月平均逆紹介件数 (件)						
	当年度		前年度		比較 (A・B)		当年度		前年度		比較 (A・B)		
	A	構成比	B	構成比	増減	比率	A	構成比	B	構成比	増減	比率	
北播磨	三木市	① 400.9	26.7	② 396.7	26.9	+4.2	+1.1	① 426.3	28.2	① 408.0	28.5	+18.3	+4.5
	小野市	② 392.1	26.2	① 406.9	27.5	-14.8	-3.6	② 372.1	24.7	② 367.7	25.6	+4.4	+1.2
	(関係市計)	793.0	52.9	803.6	54.4	-10.6	-1.3	798.4	52.9	775.7	54.1	+22.7	+2.9
	西脇市	④ 120.0	8.0	⑤ 113.9	7.7	+6.1	+5.4	⑤ 105.1	7.0	④ 104.8	7.3	+0.3	+0.3
	加西市	⑤ 118.6	7.9	④ 115.7	7.8	+2.9	+2.5	④ 111.2	7.4	⑤ 104.0	7.3	+7.2	+6.9
	加東市	③ 193.7	12.9	③ 181.1	12.3	+12.6	+7.0	③ 180.9	12.0	③ 160.3	11.2	+20.6	+12.9
	多可町	14.7	1.0	15.2	1.0	-0.5	-3.3	18.7	1.2	15.9	1.1	+2.8	+17.6
	(計)	447.0	29.8	425.9	28.8	+21.1	+5.0	415.9	27.6	385.0	26.8	+30.9	+8.0
	(北播磨計)	1,240.0	82.8	1,229.5	83.3	+10.5	+0.9	1,214.3	80.5	1,160.7	80.9	+53.6	+4.6
北播磨以外	神戸市北区	11.3	0.8	9.0	0.6	+2.3	+25.6	11.4	0.8	9.9	0.7	+1.5	+15.2
	神戸市西区	⑧ 30.3	2.0	⑦ 33.6	2.3	-3.3	-9.8	⑨ 39.6	2.6	⑦ 38.1	2.7	+1.5	+3.9
	神戸市その他	⑥ 64.4	4.3	⑥ 58.6	4.0	+5.8	+9.9	⑥ 54.2	3.6	⑥ 54.6	3.8	-0.4	-0.7
	加古川市	⑦ 31.9	2.1	⑧ 31.7	2.1	+0.2	+0.6	⑧ 39.7	2.6	⑧ 34.2	2.4	+5.5	+16.1
	明石市	⑩ 16.3	1.1	14.3	1.0	+2.0	+14.0	⑩ 22.7	1.5	⑩ 21.1	1.5	+1.6	+7.6
	高砂市	1.6	0.1	2.1	0.1	-0.5	-23.8	1.4	0.1	1.0	0.1	+0.4	+40.0
	稲美町	16.0	1.1	⑩ 15.3	1.0	+0.7	+4.6	11.7	0.8	10.6	0.7	+1.1	+10.4
	播磨町	0.9	0.1	0.4	-	+0.5	+125.0	0.7	-	0.6	-	+0.1	+16.7
	三田市	10.8	0.7	10.7	0.7	+0.1	+0.9	10.7	0.7	14.7	1.0	-4.0	-27.2
	丹波市	⑨ 24.6	1.6	⑨ 21.0	1.4	+3.6	+17.1	⑦ 39.9	2.6	⑨ 33.4	2.3	+6.5	+19.5
姫路市	11.2	0.7	11.8	0.8	-0.6	-5.1	14.4	1.0	13.6	0.9	+0.8	+5.9	
その他	38.6	2.6	38.4	2.6	+0.2	+0.5	47.2	3.1	41.6	2.9	+5.6	+13.5	
(計)	257.9	17.2	246.9	16.7	+11.0	+4.5	293.6	19.5	273.4	19.1	+20.2	+7.4	
合計	1,497.9	100.0	1,476.4	100.0	+21.5	+1.5	1,507.9	100.0	1,434.1	100.0	+73.8	+5.1	
内訳	両市	793.0	52.9	803.6	54.4	-10.6	-1.3	798.4	52.9	775.7	54.1	+22.7	+2.9
	両市以外	704.9	47.1	672.8	45.6	+32.1	+4.8	709.5	47.1	658.4	45.9	+51.1	+7.8

※○の数値は、件数の多い順位を10位まで表示しています。(順位は、その他を除く。)



5 職員数の状況

○ 職員数 ※他病院専門研修派遣医師（専攻医）を除く

(単位：人)

(単位：人)

職 種	令和7年2月1日 (A)				令和6年4月1日 (B)				増 減 A-B				備 考	令和6年3月31日 (C)				増 減 A-C				
	常勤	嘱託	臨時	計	常勤	嘱託	臨時	計	常勤	嘱託	臨時	計		常勤	嘱託	臨時	計	常勤	嘱託	臨時	計	
医師職	医 師	115	3	-	118	112	3	-	115	+3	-	-	+3		104	2	-	106	+11	+1	-	+12
	歯 科 医 師	2	-	-	2	2	-	-	2	-	-	-	-		2	-	-	2	-	-	-	-
	専 攻 医	39	1	-	40	38	1	-	39	+1	-	-	+1		38	-	-	38	+1	+1	-	+2
	専攻医(歯科)	2	-	-	2	2	-	-	2	-	-	-	-		2	-	-	2	-	-	-	-
	研 修 医	27	-	-	27	27	-	-	27	-	-	-	-		25	-	-	25	+2	-	-	+2
	計	185	4	-	189	181	4	-	185	+4	-	-	+4		171	2	-	173	+14	+2	-	+16
医療技術職	薬 剤 師	29	2	-	31	29	2	-	31	-	-	-	-		29	2	-	31	-	-	-	-
	医学物理士	2	-	-	2	2	-	-	2	-	-	-	-		2	-	-	2	-	-	-	-
	臨床検査技師	32	3	2	37	32	2	3	37	-	+1	-1	-		31	2	3	36	+1	+1	-1	+1
	放射線技師	29	3	-	32	29	3	-	32	-	-	-	-		29	2	-	31	-	+1	-	+1
	リハビリ療法士	19	-	-	19	19	-	-	19	-	-	-	-		19	-	-	19	-	-	-	-
	管理栄養士	6	2	-	8	6	2	-	8	-	-	-	-		6	2	-	8	-	-	-	-
	臨床工学士	19	2	-	21	18	1	-	19	+1	+1	-	+2		19	1	-	20	-	+1	-	+1
	視能訓練士	3	-	2	5	3	1	2	6	-	-1	-	-1		3	1	2	6	-	-1	-	-1
	歯科衛生士	2	3	-	5	2	3	-	5	-	-	-	-		1	2	-	3	+1	+1	-	+2
	社会福祉士	8	1	-	9	7	1	-	8	+1	-	-	+1		8	1	-	9	-	-	-	-
	公認心理師	1	-	-	1	1	-	-	1	-	-	-	-		1	-	-	1	-	-	-	-
計	150	16	4	170	148	15	5	168	+2	+1	-1	+2		148	13	5	166	+2	+3	-1	+4	
看護職	助 産 師	16	-	3	19	18	-	3	21	-2	-	-	-2		19	-	3	22	-3	-	-	-3
	看 護 師	455	3	63	521	465	-	58	523	-10	+3	+5	-2		435	-	58	493	+20	+3	+5	+28
	保 健 師	-	-	-	-	-	1	-	1	-	-1	-	-1		-	1	-	1	-	-1	-	-1
	准看護師	-	-	3	3	-	-	3	3	-	-	-	-		-	-	3	3	-	-	-	-
	介護福祉士	-	11	2	13	-	6	1	7	-	+5	+1	+6		-	5	2	7	-	+6	-	+6
	救急救命士	-	1	-	1	-	1	-	1	-	-	-	-		-	2	-	2	-	-1	-	-1
計	471	15	71	557	483	8	65	556	-12	+7	+6	+1		454	8	66	528	+17	+7	+5	+29	
事務職	40	18	-	58	40	18	-	58	-	-	-	-		38	17	-	55	+2	+1	-	+3	
看護補助職	-	12	19	31	-	12	11	23	-	-	+8	+8		-	12	13	25	-	-	+6	+6	
事務補助職	-	-	25	25	-	-	24	24	-	-	+1	+1		-	-	25	25	-	-	-	-	
その他補助職	-	-	6	6	-	-	8	8	-	-	-2	-2		-	-	8	8	-	-	-2	-2	
合 計	846	65	125	1,036	852	57	113	1,022	-6	+8	+12	+14		811	52	117	980	+35	+13	+8	+56	
うち両市派遣職員	10	-	-	10	10	-	-	10	-	-	-	-		10	-	-	10	-	-	-	-	
内 訳	三 木 市	6	-	-	6	6	-	-	6	-	-	-	-		6	-	-	6	-	-	-	-
	小 野 市	4	-	-	4	4	-	-	4	-	-	-	-		4	-	-	4	-	-	-	-

※常勤：正規職員、再任用職員、派遣職員 嘱託：フルタイム年度任用職員 臨時：パートタイム年度任用職員（応援職員を除く）

6 組織図

北播磨総合医療センター企業団組織図 (R6.4.1)

