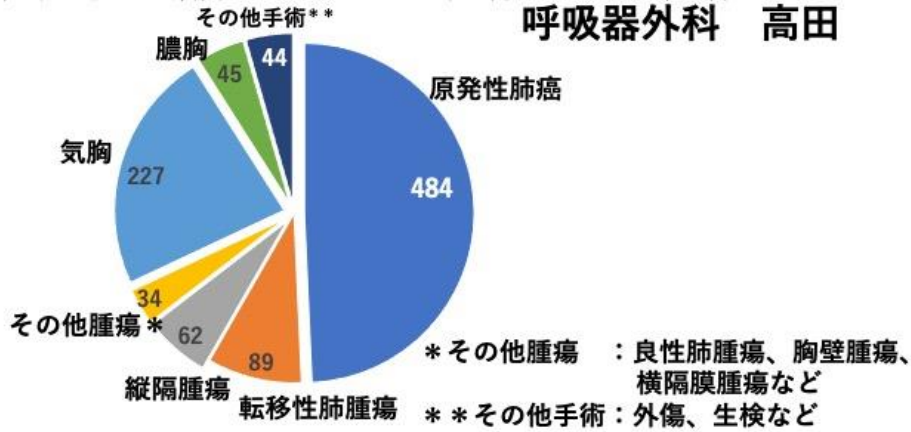


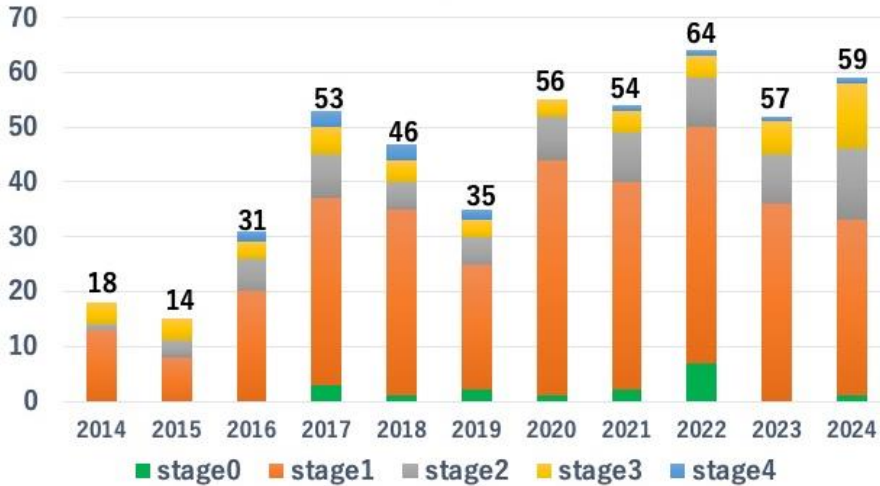
# 北播磨総合医療センター呼吸器外科 11年のまとめ

呼吸器外科手術 疾患別頻度：n=962 2014年4月1日～2024年12月31日

呼吸器外科 高田

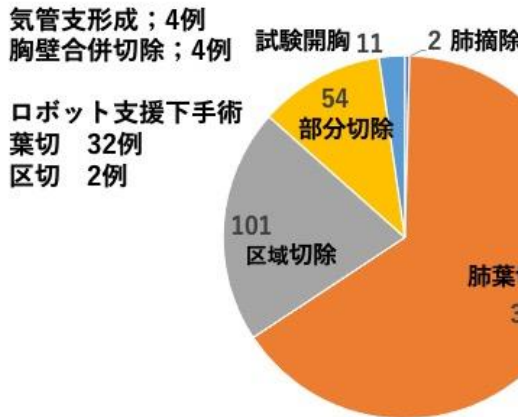


## 原発性肺癌手術の年次別，病期別頻度



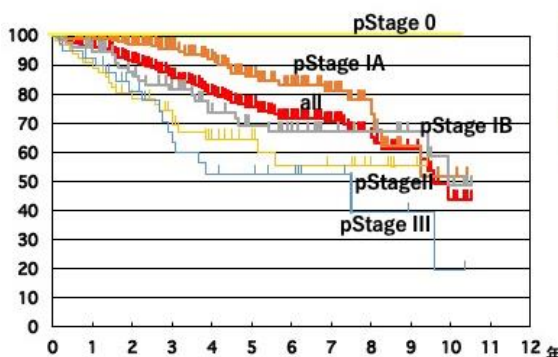
## 原発性肺癌に対する術式別/年齢別 頻度：n=484

2014年4月1日～2024年12月31日



## 病理病期別生存曲線

2014年4月1日～2024年3月31日



	症例数	当院	全国
pStage 0	16例	100%	—
pStage IA	225例	86.0%	86.8%
pStage IB	77例	69.4%	73.9%
pStage II	64例	64.7%	49.8～61.6%
pStage III	40例	53.5%	27.8～40.9%
全症例	437例	75.9%	69.6%

原病死；50例  
他病死；45例

在院死；1例  
30日以内死亡；2例  
90日以内死亡；1例